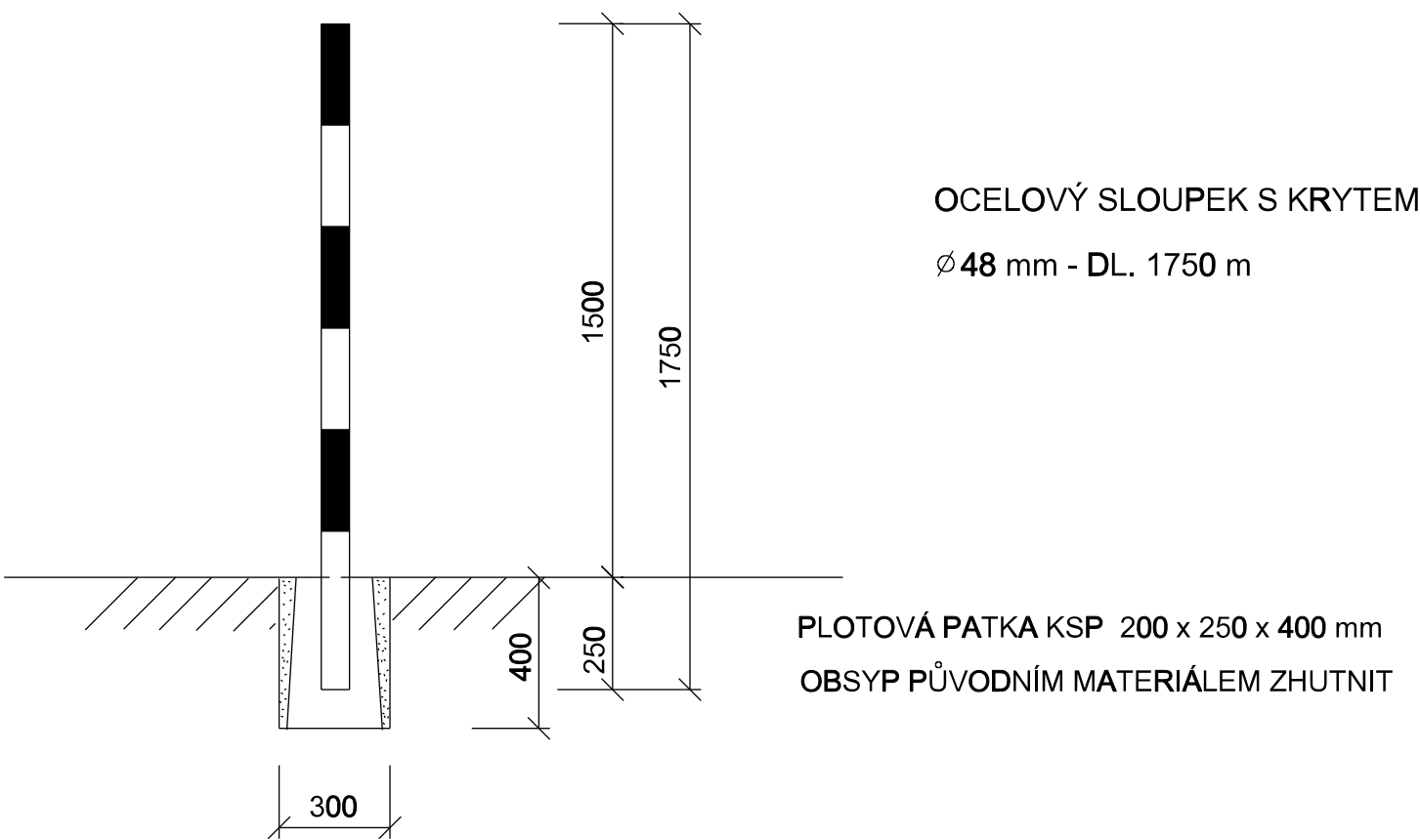


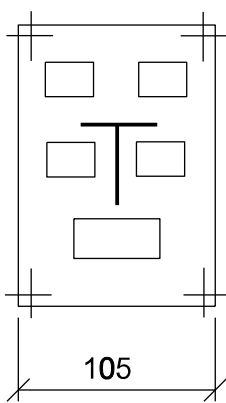
ORIENTAČNÍ SLOUPEK




OSAZENÍ :
OZNAČENÍ OBSLUŽNÝCH OBJEKTŮ
KŘÍŽENÍ S VODNÍMI TOKY, SILNICEMI, ŽELEZNICÍ
LOMOVÉ BODY TRASY POTRUBÍ
JINÉ DLE POTŘEBY

POZNÁMKA :
ORIENTAČNÍ SLOUPEK BUDE V PROVEDENÍ OCELOVÉ TYČE DL. 1750 MM
A BÍLO-MODRÝMI PRUHY ŠÍŘKY 250 MM, NÁTĚR ODOLNÝ PROTI
POVĚTRNOSTNÍM VLIVŮM NEBO POVRCHOVÁ ÚPRAVA POPLASTOVÁNÍM

ORIENTAČNÍ TABULE VELKÁ
(DLE ČSN 75 50 25)



OSAZENÍ : VIDITELNĚ NA PEVNÉ KONSTRUKCI (DOMU, PEVNÉ ČÁSTI PLOTU, ap.)
NEBO NA ORIENTAČNÍM SLOUPKU
ČERVENÁ (OZNAČENÍ HYDRANTU)
MODRÁ (OZNAČENÍ ŠOUPÁTEK)

-		-		-	
Revize		Popis revize		Datum revize	
<div></div>				<div>AQUA PROCON s.r.o. Projektová a inženýrská společnost Palackého tř. 12, 612 00 Brno tel.: +420 541 426 011 E-mail: info@aquaprocon.cz www.aquaprocon.cz</div>	
Vedoucí projektu		Ing. Petr Baránek			
Vedoucí dílčího projektu					
Zodpovědný projektant		Ing. Petr Baránek			
Vypracoval		Ing. Simona Krupicová			
Kontroloval		Ing. Hana Hyánková			
Investor		Svazek vodovodů a kanalizací Ivančice			
Objednatel		Svazek vodovodů a kanalizací Ivančice			
Formát	2A4	Měřítko	Stupeň	ZD	Datum 01/2024
				Zakázkové číslo 1584421-18	
Projekt	VODOVOD MORAVSKÉ BRÁNICE - OPTIMALIZACE SYSTÉMU				
D - Dokumentace objektů a technických a technologických zařízení					
D.1 - Dokumentace stavebního nebo inženýrského objektu					
D.1.1 - VODOVOD – SO 01, SO 04, SO 05, SO 06					
D.1.1.4 - VZOROVÉ VÝKRESY					
Příloha	ORIENTAČNÍ TABULKY A SLOUPKY			Číslo přílohy D.1.1.5.5	Revize 0
				Souprava	